



TRACK

collection

AQUAFORM 
LIGHTING SOLUTIONS

unipro[®]

W katalogu przedstawione są szynoprzewody marki Lumisys należącej do Unipro Oy Ltd.

Mobilność to cecha nowoczesności...

Dzięki szynoprzewodom niemalże jednym ruchem możemy zmienić ilość, miejsce, a nawet rodzaj zamontowanych we wnętrzu opraw. Powoduje to, że dopasowanie oświetlenia do ewoluującej funkcji wnętrza jest łatwiejsze niż kiedykolwiek i nie wymaga wprowadzania dodatkowych zmian w strukturę pomieszczenia i instalację elektryczną.

Poniżej przedstawiamy Państwu ofertę fińskiej firmy „Lumisys Ltd” specjalizującej się w produkcji szynoprzewodów oraz produkty AQUAFORM INC Sp. z o. o. - polskiego producenta nowoczesnych opraw oświetleniowych.

W naszej ofercie znajdują Państwo szynoprzewody zwieszane, wpuszczane, oraz natynkowe dzięki czemu można je dopasować do wielu zróżnicowanych przestrzeni - sklepów, muzeów, restauracji, a nawet domów prywatnych i rezydencji. Unowocześniony design adaptora oraz zupełnie nowe oprawy dostosowane do szynoprzewodów to tylko niektóre z wprowadzonych w ostatnim roku zmian.

Szynoprzewody to nowoczesność, którą już dzisiaj możemy Państwu zaproponować.

czysta forma światła
light's pure form

2 Podstawowe informacje o produktach

Materiały:

Szynoprzewody wykonane są z aluminium. Znajdujące się w środku miedziane przewody umieszczone są w prowadnicach izolujących z tworzywa sztucznego.

Profil szynoprzewodu posiada trzy żyły fazowe oraz jedną neutralną, wszystkie o przekroju $2,5\text{mm}^2$. Prowadnice izolujące przewody od profilu wykonane są z samogasnącego plastiku. Klasa ognioodporności – V0.

Przewody:

Trzy przewody fazowe (L1, L2, L3), przewód zerowy (N). Funkcje przewodów uziemienia (PE) pełni korpus szynoprzewodu.

Wartości nominalne:

250/400 VAC, 16 A, 50 Hz

Klasy ochronności:

Klasa ochronności 1, IP 20

Inne:

Na miejscu montażu szynoprzewód można dociąć do odpowiedniej długości. W miejscu przecięcia szynoprzewodu nie ma potrzeby zaginania ani wykonania jakiegokolwiek innej obróbki przewodów miedzianych.

Jakość i bezpieczeństwo:

Wyroby są atestowane wg norm EN 60570 i EN 60598.

Gama kolorystyczna:

Dostępne w kolorach producenta: biały (RAL9010), czarny (RAL9005), alu - anoda.



Otwory montażowe:

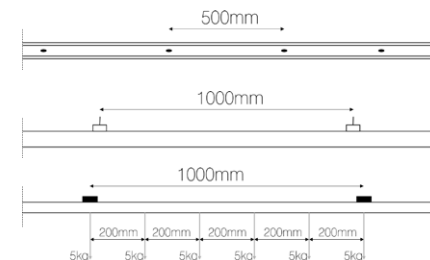
Otwory montażowe znajdują się wewnątrz szynoprzewodów co 500mm. Wymiary otworu: 6x12mm.

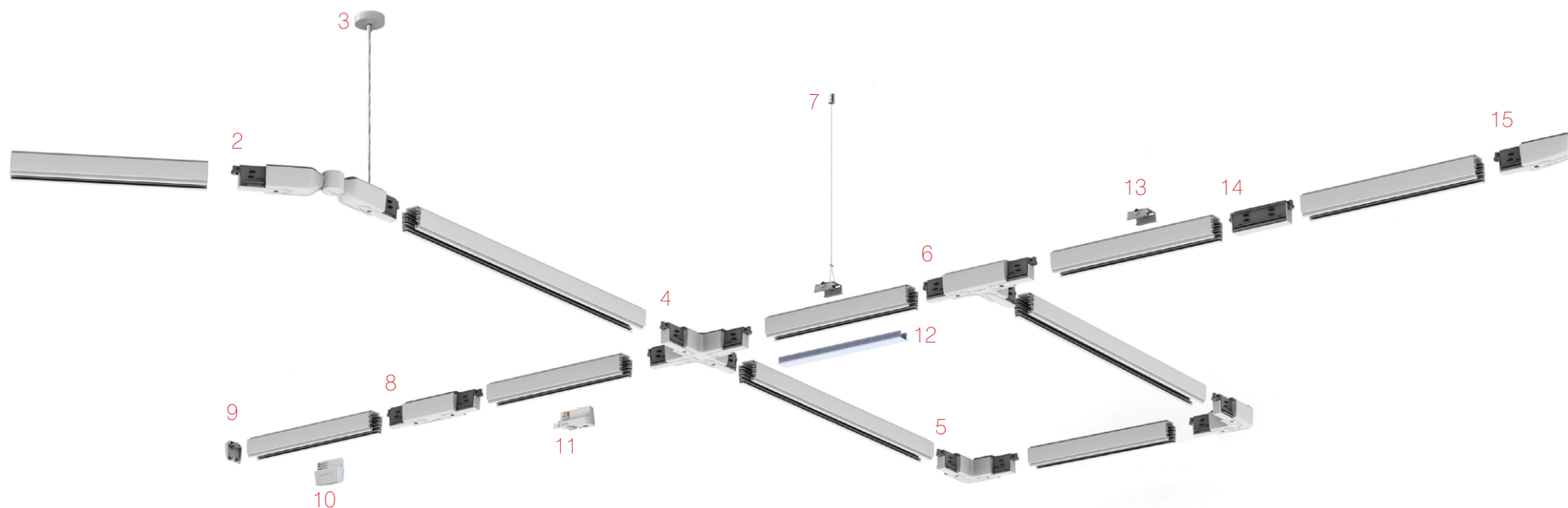
Mocowanie:

Zalecana odległość pomiędzy wszelkimi mocowaniami max. 1000mm.

Dopuszczalne obciążenia mechaniczne:

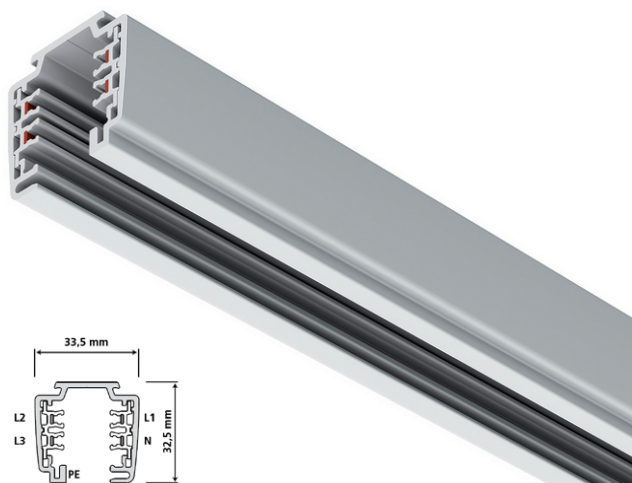
Maksymalne obciążenie szynoprzewodu wynosi 30 kg/m. Maksymalne punktowe obciążenie nie może być większe niż 5kg.





1. Szynoprzewód
2. Łącznik łamany
3. Zasilanie sufitowe
4. Łącznik „X” •
5. Łącznik „L” uniwersalny •
6. Łącznik „T” •
7. Zawiesie linkowe
8. Łącznik prosty •
9. Końcówka
10. Adaptor zasilający •
11. Adaptor
12. Zaślepka szyny
13. Mocowanie sufitowe
14. Łącznik prosty wewnętrzny
15. Końcówka zasilająca •

• możliwość doprowadzenia zasilania

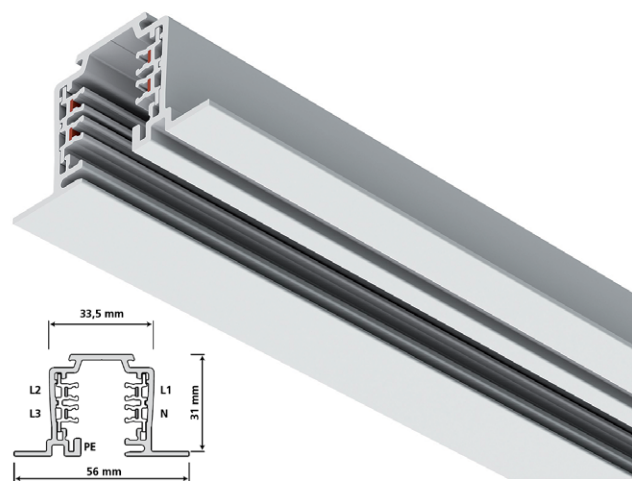


Szynoprzewód trójfazowy natynkowy

Nr katalogowy

Nazwa

T31AD-01	LU TRACK (SZYNOPRZEWÓD) 3F 100 cm alu
T31B-02	LU TRACK (SZYNOPRZEWÓD) 3F 100 cm czarny
T31W-03	LU TRACK (SZYNOPRZEWÓD) 3F 100 cm biały
T32AD-01	LU TRACK (SZYNOPRZEWÓD) 3F 200 cm alu
T32B-02	LU TRACK (SZYNOPRZEWÓD) 3F 200 cm czarny
T32W-03	LU TRACK (SZYNOPRZEWÓD) 3F 200 cm biały
T33AD-01	LU TRACK (SZYNOPRZEWÓD) 3F 300 cm alu
T33B-02	LU TRACK (SZYNOPRZEWÓD) 3F 300 cm czarny
T33W-03	LU TRACK (SZYNOPRZEWÓD) 3F 300 cm biały



Szynoprzewód trójfazowy wpuszczany

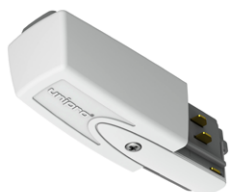
Nr katalogowy

Nazwa

T31FAD-01	LU TRACK (SZYNOPRZEWÓD) wpuszczany 3F 100 cm alu
T31FB-02	LU TRACK (SZYNOPRZEWÓD) wpuszczany 3F 100 cm czarny
T31FW-03	LU TRACK (SZYNOPRZEWÓD) wpuszczany 3F 100 cm biały
T32FAD-01	LU TRACK (SZYNOPRZEWÓD) wpuszczany 3F 200 cm alu
T32FB-02	LU TRACK (SZYNOPRZEWÓD) wpuszczany 3F 200 cm czarny
T32FW-03	LU TRACK (SZYNOPRZEWÓD) wpuszczany 3F 200 cm biały
T33FAD-01	LU TRACK (SZYNOPRZEWÓD) wpuszczany 3F 300 cm alu
T33FB-02	LU TRACK (SZYNOPRZEWÓD) wpuszczany 3F 300 cm czarny
T33FW-03	LU TRACK (SZYNOPRZEWÓD) wpuszczany 3F 300 cm biały



6 Produkty - elementy łączące



KOŃCÓWKA ZASILAJĄCA (15)

Możliwość doprowadzenia zasilania.
Rozmieszczenie elementów uziemiających:

A

B



Nr katalogowy

Nazwa

CU3AG-01	LU TRACK KOŃCÓWKA ZASILAJĄCA (A) alu
CU3AB-02	LU TRACK KOŃCÓWKA ZASILAJĄCA (A) czarny
CU3AW-03	LU TRACK KOŃCÓWKA ZASILAJĄCA (A) biały
CU3BG-01	LU TRACK KOŃCÓWKA ZASILAJĄCA (B) alu
CU3BB-02	LU TRACK KOŃCÓWKA ZASILAJĄCA (B) czarny
CU3BW-03	LU TRACK KOŃCÓWKA ZASILAJĄCA (B) biały



ŁĄCZNIK PROSTY (8)

Możliwość doprowadzenia zasilania.
Rozmieszczenie elementów uziemiających:
uniwersalny

Nr katalogowy

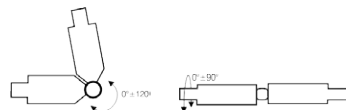
Nazwa

MCU3G-01	LU TRACK ŁĄCZNIK PROSTY alu
MCU3B-02	LU TRACK ŁĄCZNIK PROSTY czarny
MCU3W-03	LU TRACK ŁĄCZNIK PROSTY biały



ŁĄCZNIK ŁAMANY (2)

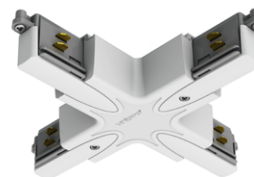
Możliwość doprowadzenia zasilania.
Rozmieszczenie elementów uziemiających:
uniwersalny



Nr katalogowy

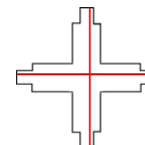
Nazwa

ALC3G-01	LU TRACK ŁĄCZNIK ŁAMANY alu
ALC3B-02	LU TRACK ŁĄCZNIK ŁAMANY czarny
ALC3W-03	LU TRACK ŁĄCZNIK ŁAMANY biały



ŁĄCZNIK „X” (4)

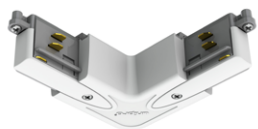
Możliwość doprowadzenia zasilania.
Rozmieszczenie elementów uziemiających:



Nr katalogowy

Nazwa

ALC3G-01	LU TRACK ŁĄCZNIK ŁAMANY alu
ALC3B-02	LU TRACK ŁĄCZNIK ŁAMANY czarny
ALC3W-03	LU TRACK ŁĄCZNIK ŁAMANY biały



ŁĄCZNIK „L” UNIWERSALNY (5)

Możliwość doprowadzenia zasilania.
Rozmieszczenie elementów uziemiających:



Istnieje możliwość dostosowania uziemienia przez monter.

Nr katalogowy

Nazwa

LC3G-01	LU TRACK ŁĄCZNIK „L” uniwersal alu
LC3B-02	LU TRACK ŁĄCZNIK „L” uniwersal czarny
LC3W-03	LU TRACK ŁĄCZNIK „L” uniwersal biały



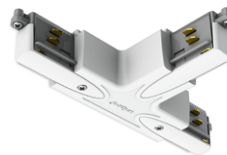
ŁĄCZNIK PROSTY WEWNĘTRZNY (14)

Rozmieszczenie elementów uziemiających:
uniwersalny

Nr katalogowy

Nazwa

JU3W-03	LU TRACK ŁĄCZNIK PROSTY WEWNĘTRZNY uniwersal
---------	--



ŁĄCZNIK „T” (6)

Możliwość doprowadzenia zasilania.
Rozmieszczenie elementów uziemiających:



Nr katalogowy

Nazwa

TA3AG-01	LU TRACK ŁĄCZNIK „T” (A) alu
TA3AB-02	LU TRACK ŁĄCZNIK „T” (A) czarny
TA3AW-03	LU TRACK ŁĄCZNIK „T” (A) biały
TA3BG-01	LU TRACK ŁĄCZNIK „T” (B) alu
TA3BB-02	LU TRACK ŁĄCZNIK „T” (B) czarny
TA3BW-03	LU TRACK ŁĄCZNIK „T” (B) biały
TA3CG-01	LU TRACK ŁĄCZNIK „T” (C) alu
TA3CB-02	LU TRACK ŁĄCZNIK „T” (C) czarny
TA3CW-03	LU TRACK ŁĄCZNIK „T” (C) biały
TA3DG-01	LU TRACK ŁĄCZNIK „T” (D) alu
TA3DB-02	LU TRACK ŁĄCZNIK „T” (D) czarny
TA3DW-03	LU TRACK ŁĄCZNIK „T” (D) biały



ADAPTOR A75 (11)

Element mocujący oprawę do szynoprzewodu. Wraz z nypem stanowi mocowanie również do opraw zwieszanych.





ADAPTOR ZASILAJĄCY (10)

Możliwość doprowadzenia zasilania.

Nr katalogowy

Nazwa

A100G-01	LU TRACK ADAPTOR ZASILAJACY alu
A100B-02	LU TRACK ADAPTOR ZASILAJACY czarny
A100W-03	LU TRACK ADAPTOR ZASILAJACY biały



KOŃCÓWKA (9)

Nr katalogowy

Nazwa

EC3G-01	LU TRACK KOŃCÓWKA alu
EC3B-02	LU TRACK KOŃCÓWKA czarny
EC3W-03	LU TRACK KOŃCÓWKA biały



ZAWIESIE LINKOWE (7)

Konieczne przy montażu zwieszanym.
W skład zawiesia wchodzi również mocowanie sufitowe.

Nr katalogowy

Nazwa

90001	TRACK ZAWIESIE LINKOWE (kpl. 1 linka)
-------	---------------------------------------

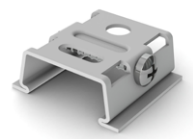


ZASILANIE SUFITOWE (3)

Nr katalogowy

Nazwa

90002-01	TRACK ZASILANIE SUFITOWE alu
90002-02	TRACK ZASILANIE SUFITOWE czarny
90002-03	TRACK ZASILANIE SUFITOWE biały
90002-05	TRACK ZASILANIE SUFITOWE czerwony
90002-07	TRACK ZASILANIE SUFITOWE ecru



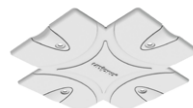
MOCOWANIE SUFITOWE (13)

Element opcjonalny.

Nr katalogowy

Nazwa

CB3G-01	LU TRACK MOCOWANIE SUFITOWE alu
CB3B-02	LU TRACK MOCOWANIE SUFITOWE czarny
CB3W-03	LU TRACK MOCOWANIE SUFITOWE biały



ELEMENTY MASKUJĄCE

Plastikowy element maskujący do systemu wpuszczanego. Można samodzielnie dostosowywać go do łączników prostych oraz typu „L”, „T” oraz „X”.

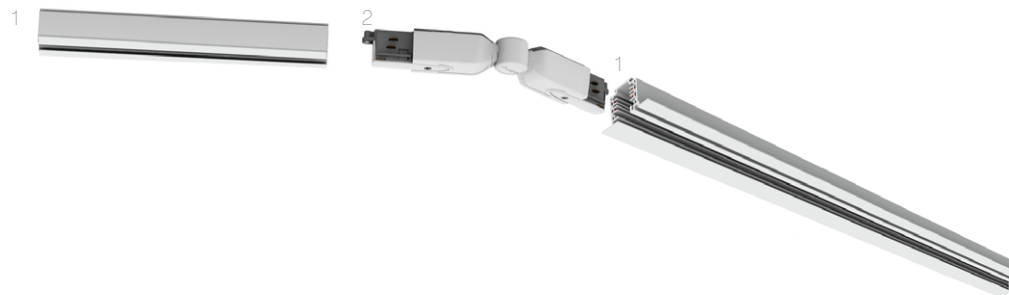
Zestaw z wykorzystaniem szynoprzewodu wpuszczanego oraz łącznika łamanego.

Szynoprzewód wpuszczany to dyskretna elegancja. Dodatkowo zastosowania niestandardowych kątów przy łączeniu szyn podkreśla nowoczesność tego rozwiązania.

Wykorzystane elementy:

- | | |
|--|----------|
| 1. LU TRACK (SZYNOPRZEWÓD) wpuszczany 3F | 2 sztuki |
| 2. LU TRACK ŁĄCZNIK ŁAMANY • | 2 sztuki |

- możliwość doprowadzenia zasilania



Zaślepka do systemu wpuszczanego

Możliwość samodzielnego dostosowania do łącznika prostego oraz typu „L”, „T” i „X”.

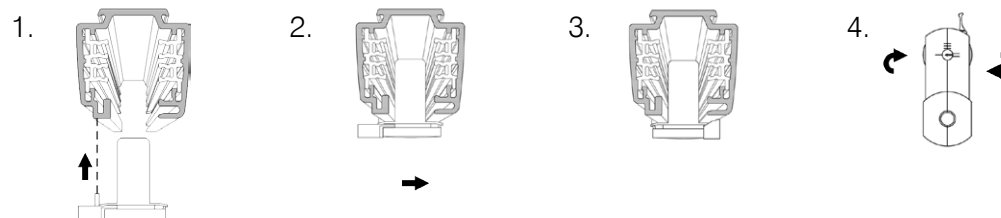


Montaż adaptora

UWAGA: Instalacja powinna być wykonywana przy wyłączonym zasilaniu.

1. Włożyć adaptor w odpowiedni sposób do szynoprzewodu.
2. Zablokować adaptor poprzez przesunięcie zamka zabezpieczającego.
3. Poprawnie zainstalowany adaptor.
4. Ustawić pokrętkę w odpowiedniej pozycji.

Należy zwrócić uwagę na kierunek zakładania adaptora oprawy oraz adaptora zasilającego - niewłaściwe założenie może skutkować wyłamaniem części elementu.



Zestaw zwieszany z wykorzystaniem łącznika prostego wewnętrznego.

Przedstawiony układ stanowi rewelacyjne rozwiązanie tam, gdzie chcemy uzyskać długą, prostą, jednolitą szynę. Dzięki łącznikowi prostemu wewnętrznemu możemy łączyć krótsze odcinki szynoprzewodów w sposób niemalże niezauważalny z zewnątrz.

Wykorzystane elementy:

1. Końcówka zasilająca (A) •
2. Szynoprzewód 3F
3. Łącznik prosty wewnętrzny
4. Końcówka
5. Zasilanie sufitowe
6. Zawiesie linkowe

• możliwość doprowadzenia zasilania

- 1 sztuka
- 2 sztuki
- 1 sztuka
- 1 sztuka
- 1 sztuka
- 2 sztuki



Zestaw natynkowy z wykorzystaniem łącznika „L” uniwersalnego.

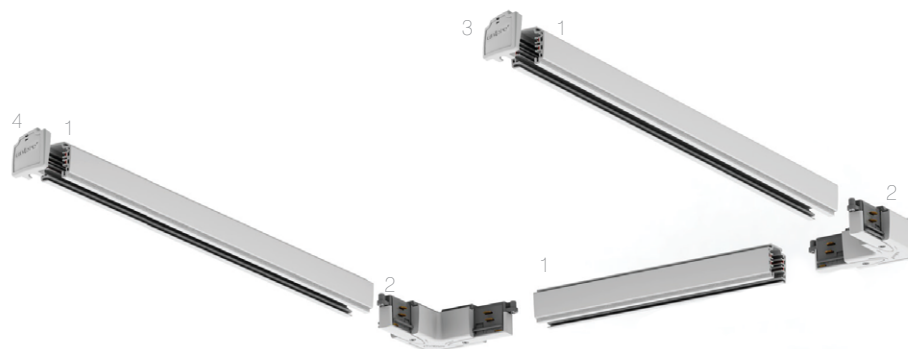
Łącznik „L” pozwala na uzyskanie układy załamujące się pod kątem prostym.

Wykorzystane elementy:

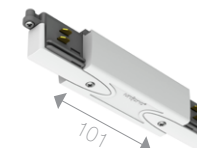
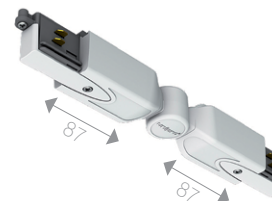
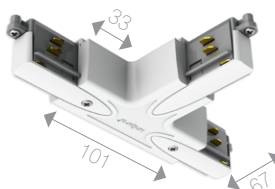
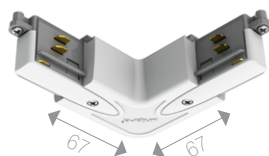
1. Szynoprzewód 3F
2. Łącznik „L” uniwersalny •
3. Końcówka

• możliwość doprowadzenia zasilania

- 3 sztuki
- 2 sztuki
- 2 sztuki



Orientacyjne wymiary części pozostających na zewnątrz wybranych elementów łączących.



12 Oprawy AQUAFORM na szynoprzewody (track)



GLOB AQLED 230V track



CERES AQLED 230V track



AQLED move 230V track



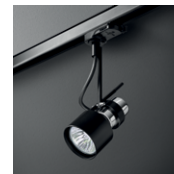
AQLED move track



2000 P20 LED track



2000 P30 LED track



2000 P20 track



2000 P30 track



GLOB x2 R track



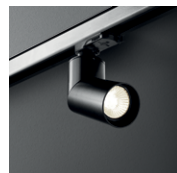
GLOB UNO track



GLOB DUO track



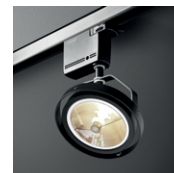
GLOB SIMPLE track



ROTTO track



ROTTO LED track



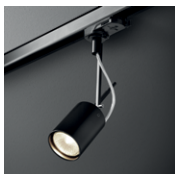
ARES 111 track



CERES 111 track



UNO track



PETPOT FINE track



ARC 50 track



TUBA 111 230V track



TUBA 111 track



TUBA 111 suspended track



TUBA 111 230V suspended track



PET FINE suspended track



LAN GU10 suspended track



ARM 20 suspended track



ARM 40 suspended track



ARM 60 suspended track



SZYNOPRZEWODY



WWW.AQUAFORM.PL

Aquaform nie ponosi odpowiedzialności za możliwe błędy w druku.

Zdjęcia są chronione prawnie.

Podane w katalogach wymiary oraz informacje techniczne mają jedynie charakter informacyjny. Aquaform zastrzega sobie prawo do zmiany materiałów i parametrów technicznych bez wcześniejszego powiadomienia.

Informacje zawarte w katalogu nie stanowią oferty handlowej, w tym w rozumieniu art. 66 § 1 Kodeksu Cywilnego.

Informacje techniczne zawarte na stronie www, w kartach katalogowych oraz w instrukcjach montażu mają pierwszeństwo przed informacjami z katalogów.

© 2015 Aquaform Inc. sp. z o.o. wszelkie prawa zastrzeżone.

Aquaform takes no responsibility for any possible misprints.

All photos, icons and images are copyright protected.

All dimensions and technical data in catalogues are provided for guidance purposes only. Aquaform reserves the right to modify materials, dimensions and other technical parameters of the products without notice. Information in catalogue shall not constitute an offer, also within the meaning of art. 66 § 1 of Polish Civil Code.

Technical information contained within Aquaform's website, data sheets or mounting instructions shall prevail over the information contained in catalogues.

© 2015 Aquaform INC sp. z o. o. all rights reserved.

AQUAFORM Inc. sp. z o.o.

32-070 Czernichów 465, POLAND
tel.: (+48) 12 270-21-22

e-mail: biuro@aquafarm.pl
e-mail: office@aquafarmlighting.com

www.aquafarm.pl
www.aquafarmlighting.com

www.facebook.com/aquafarmlighting
www.google.com/+aquafarmlighting
www.pinterest.com/aquafarmlight